

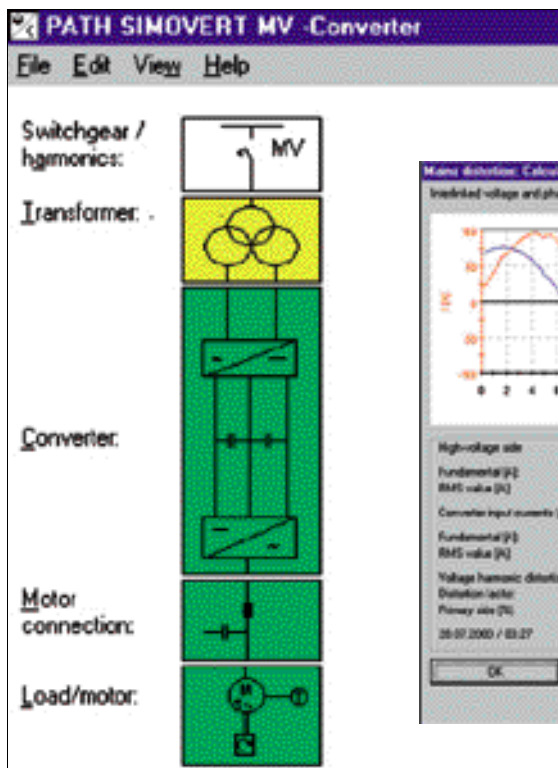
Simplificando el trabajo de proyecto

El programa para realizar proyectos con accionamientos de media tensión SIMOVERT MV

Para realizar una selección correcta de los componentes de un accionamiento se debe poseer un amplio conocimiento detallado de los mismos y aún así se necesita bastante tiempo. Ahora, el software para proyectos Path SIMOVERT MV guía al usuario en forma segura durante la ejecución del proyecto y lo asiste en forma fundamentada en los aspectos que ofrezcan dudas. El programa para proyectos Path SIMOVERT MV es un desarrollo avanzado del programa Path Plus, acreditado en la técnica de los accionamientos eléctricos de la serie de aparatos SIMOVERT MASTERDRIVES. Sobre la base de la experiencia ganada con Path Plus, el programa Path SIMOVERT MV permite ahora proyectar sistemas de accionamiento completos que incluyen el convertidor de media tensión SIMOVERT MV.

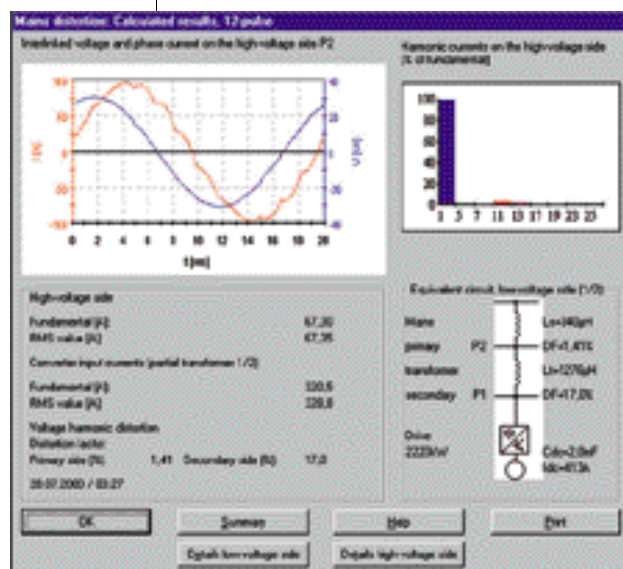
Resumen de ventajas

- ▶ La realización del proyecto guiada por menú permite determinar en forma sencilla el motor, el convertidor y los componentes del sistema con un sistema de ayuda "on line"
- ▶ Asistencia para elaborar las especificaciones del transformador y del interruptor de potencia.
- ▶ Cálculo de las repercusiones sobre la red para una alimentación con 12 pulsos
- ▶ Curvas de variación de Mn dentro de los límites dinámicos y estáticos.
- ▶ Resultados rápidos, seguros y reproducibles



ccionamientos a medida, optimizada tanto técnica como económicamente. El programa Path SIMOVERT MV guía al proyectista a través del sistema, comenzando con la carga hasta llegar al punto de alimentación y conexión a la red. Máscaras de selección para la definición de los componentes y resultados intermedios del cálculo que se desarrolla en paralelo, permiten tomar decisiones con rapidez. El usuario encuentra en cada punto del programa textos auxiliares

informativos que le señalan los pasos críticos del proyecto al igual que posibles errores. Indicaciones gráficas y funciones



tales como el cálculo de las reacciones sobre la red suministran además la base para consideraciones optimizadas desde el punto de vista técnico y económico.

Ventajas adicionales sin costo

Al finalizar el proyecto, el programa Path SIMOVERT MV suministra al usuario una amplia documentación que puede utilizar en forma directa, por ejemplo, para presentar la oferta o realizar el pedido correspondiente. Además, los proyectos elaborados se podrán transferir por medios electrónicos a otros programas de trabajo o copiar y modificar para obtener rápida y sencillamente nuevos proyectos. ■

Dipl. Ing. Erwin Reinhart
Dto. Large Drives
Erlangen, Alemania

El programa Path SIMOVERT MV guía al usuario a través del sistema de accionamiento desde la carga hasta el punto de alimentación de la red.

Diferentes funciones y el cálculo de las repercusiones sobre la red con alimentación por 12 pulsos suministran informaciones básicas para la toma de decisiones.

Proyecto optimizado

Los proyectos de accionamientos con el convertidor de media tensión SIMOVERT MV se realizaban hasta ahora sobre la base del catálogo DA 63. Para esto los proyectistas debían poseer un amplio conocimiento detallado de la técnica de accionamientos a fin de realizar una selección correcta de los componentes del accionamiento a partir de los datos técnicos y las indicaciones correspondientes del proyecto. Las tensiones que varían entre 2,3 y 6,6 kV y las potencias hasta 7,2 MW dificultaban aún más las decisiones que debían tomar, en especial, cuando las opciones se encontraban en la banda de los valores límites.

En la actualidad, con Path, el profesional llega rápidamente a una solución con ac-